

HÓFOTÓ CENTER

Bemutató

Honlap:
www.HofotoCenter.hu

Telefonszám:
06 1 445 2775

Hol szökik a meleg házunkból?

A **Hőfotó Center** a magyar építőipari piac meghatározó szereplője, vállalkozásunk évtizedek óta foglalkozik termográf vizsgálatokkal, hőkamerás épületdiagnosztikával.

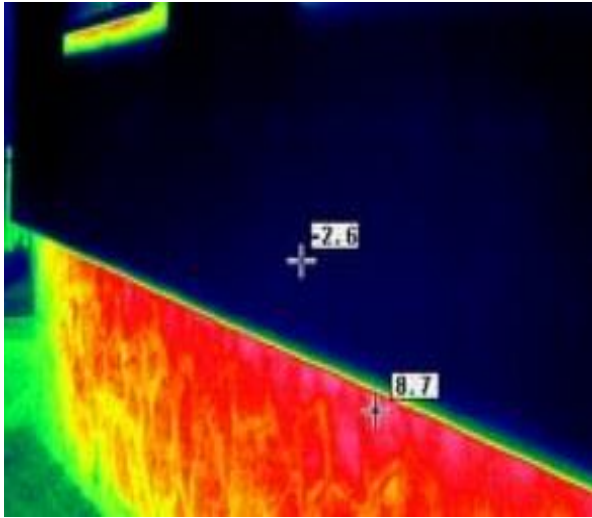


A leggyakoribb kérdések, amivel megkeresnek bennünket:

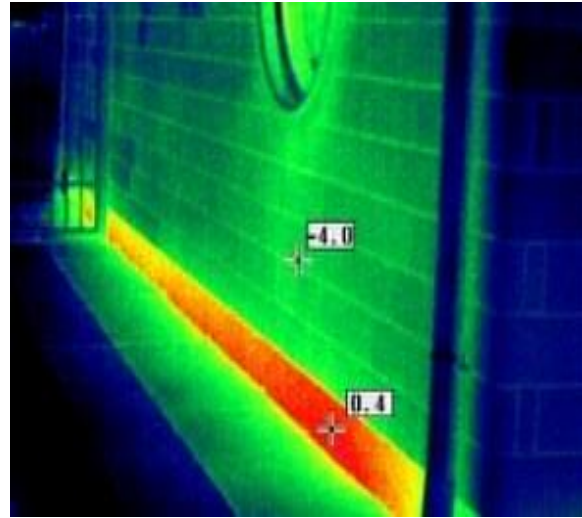
- „Szigeteltük a házat, mégis hideget érzünk.”
- „Kicseréltük a nyílászárókat, mégis hideg van. Sőt penészes a fal!”
- „Olyan hideg a padló, hogy zokniban sem lehet bent tartózkodni.”
- „Kirepültek a gyerekek. Itt maradtunk a nagy házban. Kell-e fűteni az üres szobákat, és mennyre?”
- „Nincs komfortérzetünk a lakásban. Nem tudjuk, hogy hol jön a hideg. Mindenhol le kell szigetelni a házunkat?”
- „Kívül, vagy belül szigeteljünk?”
- „Házunk szigetelése előtt vagyunk. Mondják meg, mennyit, hol, milyen vastagságban kell szigetelnünk!”
- „Úgy érezzük becsapott a vállalkozó, nem rendesen szigetelte le a házunkat.”
- „A kazánomból egy nap alatt eltűnik a víz. Valahol elfolyik a padlóban. Hol lehet a csőtörés?”
- „Elég a radiátorok száma a helyiségeimben, vagy valami más probléma van?”

Ezek mind olyan kérdések, amire egyedi hőkamerás vizsgálatainkkal pontos választ tudunk adni!

Mutatunk néhány példát:

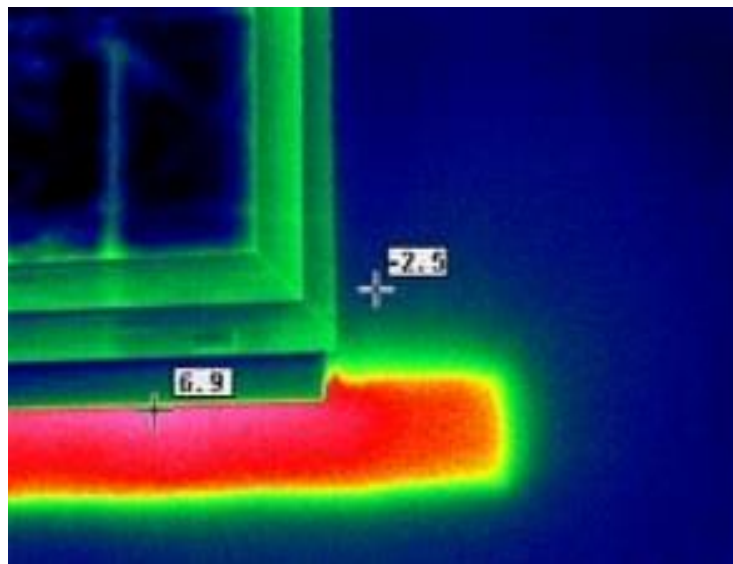


1. Hőkép



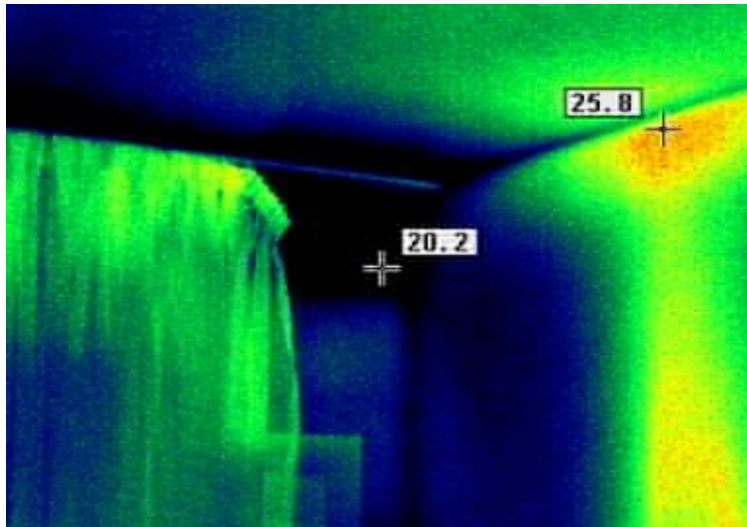
2. Hőkép

Lábazati hőhidak. Az 1. hőképen az emelt lábazon jelentős hő távozik, pedig a tulajdonosok a felmenő falazatot jó minőségben szigeteltették. A 2. képen a fal is szigetetlen. Itt az is látható, hogy a járda is átveszi a lábazati hőt.



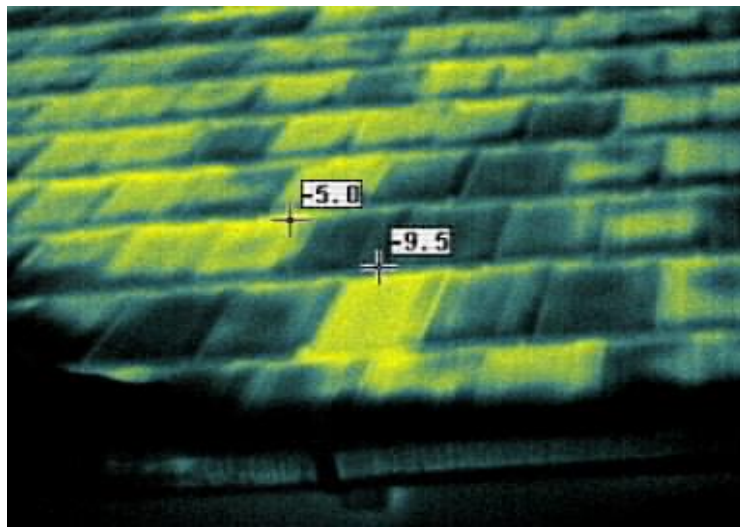
3. Hőkép

Nyílászáró hőfotója. Ablak beépítési probléma.



4. Hőkép

Egy nappali belső hőképe. Messze alul lett tervezve a helyiség hőellátása, az oldalfalon lévő kisméretű radiátor, csak kis részt képes a szobából felmelegíteni.



5. Hőkép

Födém. Tetőtér szigetelési hiányossága miatt a cserepek alatt szökik a hő.

Jellegzetes problémák

A **lábazat** szigetelését sokan nem veszik komolyan, így gyakran találkozunk azzal, hogy egyszerűen a kivitelezők kihagyják ennek a szigetelését. Az 1-es hőképen is ennek a következmény látható.

A **falazat**: a hőkamera jól látja a „bepucolt” falon túl a téglákat, így azt is, hogy a kőműves mennyi malterrel fogatta azokat össze, milyen a tömítettség. A csorbáknál hő távozik.

A **nyílászárók** beépítettsége (3-as hőkép). Az ablakok „U” értéke megfelel a mai követelményeknek. A hőfotók megmutatják, hogy az **áthidalók**, a nyílászárók fölött milyen mértékű hőhidakat hoznak létre, és a **zárófüdémek** szigetelése milyen. A **felületváltásoknál** jelentős hőveszteség adódhat, a **térdfalaknál** a vasbeton felállások szigeteletlensége szokott problémát okozni.

A tető **bedobozolása** alatt gyakran nincs szigetelés. A **zárófüdém** és a **tetőtéri** szigeteletlenséget a cserepek alatt megjelenő hő mutatja, amit a kamera pontosan „lát” (5-ös hőkép). Az utólagos szigeteléseknél sokszor látható, hogy a szigetelést a járdáról indítják, nem mennek legalább 20 cm-el a szint alá. E miatt, a szigetelés alatt nagymennyiségű hő sugárzik át a járdára.

A hőképek pontosan megmutatják, hol vannak a problémák, hol szökik a meleg. A hiányok feltárása után elmondjuk, hogyan lehet azokat kijavítani, milyen megoldást kell alkalmazni. Sok esetben nem is gondolják a tulajdonosok, hogy egyszerűen, alacsony költséggel is orvosolni lehet a problémát.

A társasházaknál, a családi házaknál, a szigetelés előtt-, és után is érdemes hőkamerával ellenőrizni az épület állapotát. Előtte azért, hogy tanácsokat kapjanak a szigetelés vastagságáról, utólag pedig a kivitelezés minőségének ellenőrzése miatt.

Amennyiben többet szeretne megtudni az épületek hőkamerás vizsgálatáról, épület termográfiás vizsgálatról, látogassanak el honlapunkra!

Amennyiben sikerült érdeklődésüket felkeltenünk, keressenek bennünket a **06 1 445 2775**-es számon, vagy a **Hoterkep@HofotoCenter.hu** email címen.

Hőfotó Center

WWW.HOFOTOCENTER.HU

Hőfotó Center

www.HofotoCenter.hu – Hoterkep@HofotoCenter.hu